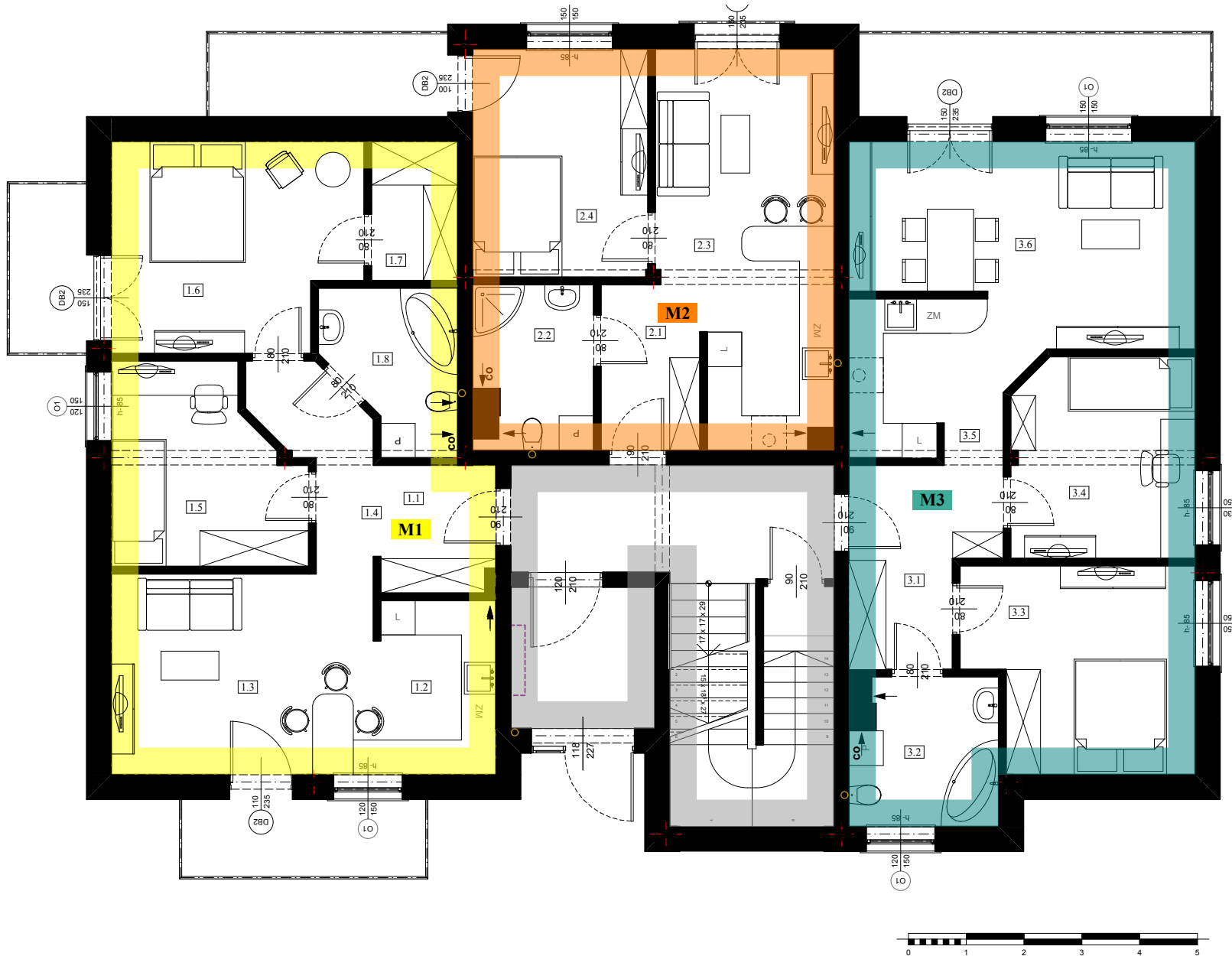


BLOK NR 6



ZESTAWIENIE POWIERZCHNI PARTERU

ZESTAWIENIE POWIERZCHNI UŻYTKOWEJ MIESZKANIA "M1"

Nr strefy	Nazwa strefy	Powierzchnia użytkowa
1.1	p.pokój	4,35 ²
1.2	kuchnia	6,04 ³
1.3	salon	16,22 ⁶
1.4	korytarz	5,09 ⁷
1.5	sypialnia	10,38 ⁷
1.6	sypialnia	15,21 ²
1.7	garderoba	3,62 ²
1.8	łazienka	5,76 ⁵
		66,70⁴ m²

ZESTAWIENIE POWIERZCHNI UŻYTKOWEJ MIESZKANIA "M2"

Nr strefy	Nazwa strefy	Powierzchnia użytkowa
2.1	p.pokój	4,66 ³
2.2	łazienka	6,06 ¹
2.3	kuchnia+salon	19,22 ¹
2.4	sypialnia	12,15 ⁷
		42,10² m²

ZESTAWIENIE POWIERZCHNI UŻYTKOWEJ MIESZKANIA "M3"

Nr strefy	Nazwa strefy	Powierzchnia użytkowa
3.1	p.pokój	7,79 ⁸
3.2	łazienka	6,36 ⁸
3.3	sypialnia	13,33 ⁶
3.4	sypialnia	10,99 ¹
3.5	korytarz	2,65 ²
3.6	kuchnia+salon	24,59 ⁷
		65,74² m²

ZESTAWIENIE POWIERZCHNI KOMUNIKACJI PARTERU

Nr strefy	Nazwa strefy	Powierzchnia użytkowa
k	komunikacja	10,96 ⁸
w	wiatrołap	6,85
		17,81⁸ m²