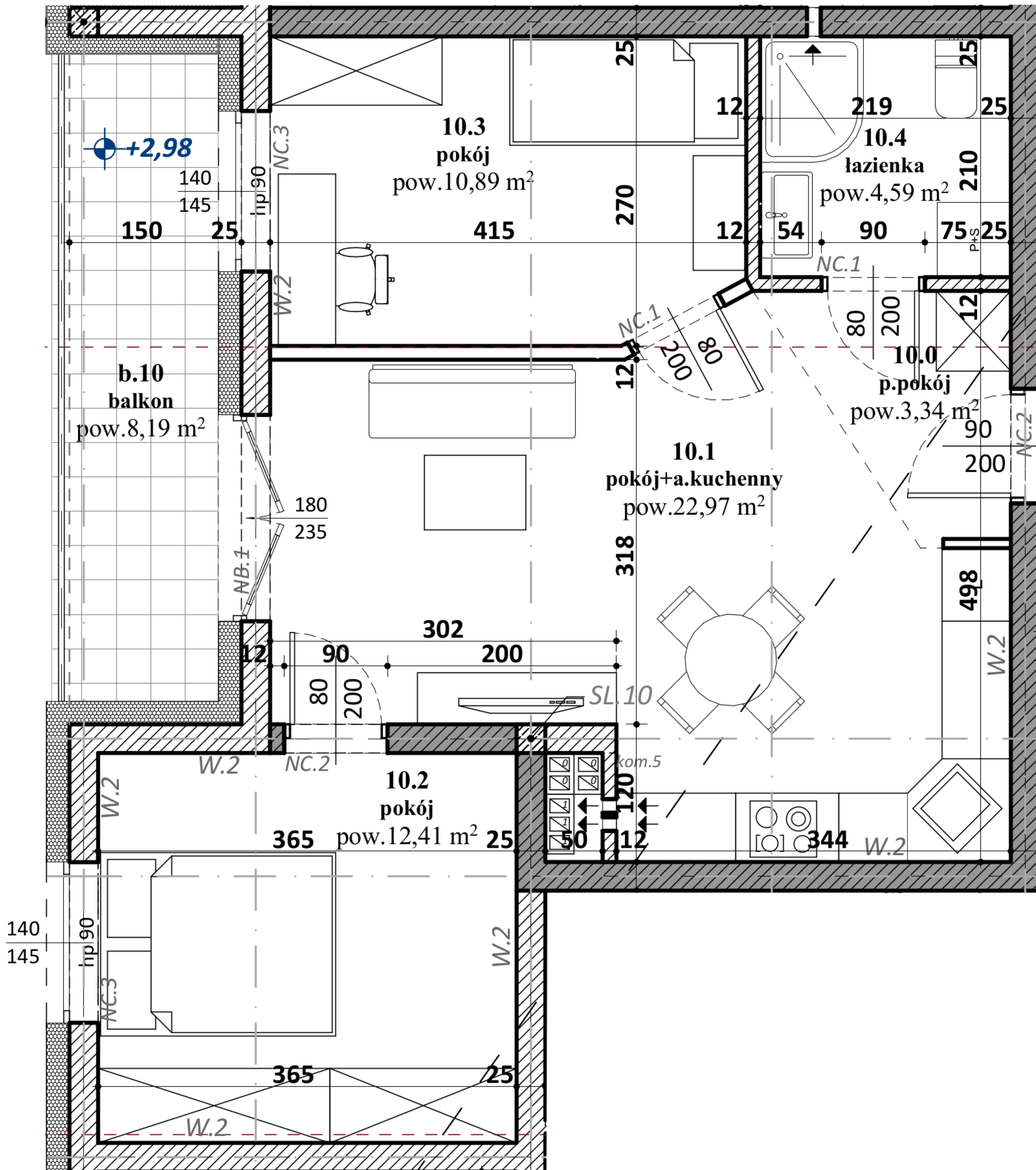


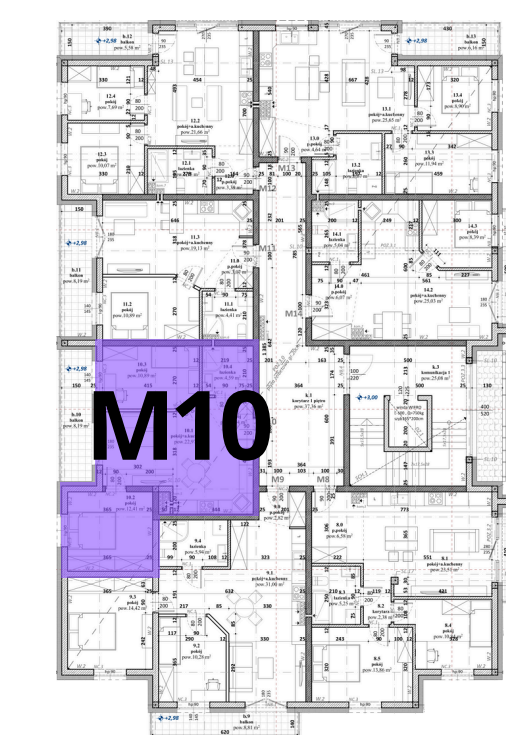
# Mieszkanie 10 piętro 1



WEJŚCIE  
←

ZESTAWIENIE POWIERZCHNI - mieszkanie M 10 -		
Nr. pom.	Nazwa pomieszczenia	Pow.
10.0	p.pokój	3,34
10.1	pokój+a.kuchenny	22,97
10.2	pokój	12,41
10.3	pokój	10,89
10.4	łazienka	4,59
		<b>54,20 m<sup>2</sup></b>

balkon 8,19



Jasień, ul. Nowy Świat