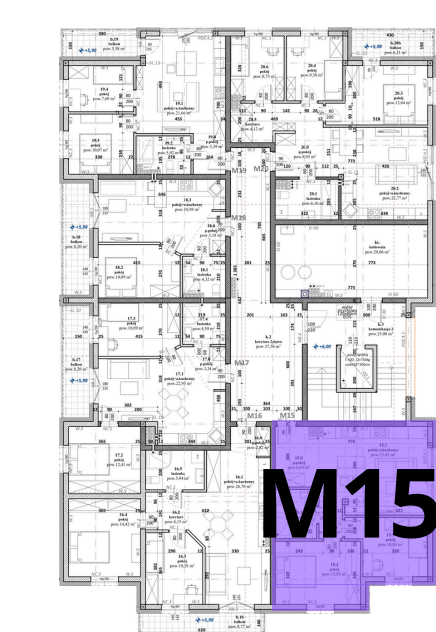


Mieszkanie 15 piętro 2

ZESTAWIENIE POWIERZCHNI - mieszkanie M 15 -

Nr. pom.	Nazwa pomieszczenia	Pow.
15.0	p.pokój	6,54
15.1	pokój+a.kuchenny	23,45
15.2	łazienka	5,25
15.3	korytarz	2,40
15.4	pokój	13,85
15.5	pokój	10,84
		62,33 m²

balkon 6,74



Jasień, ul. Nowy Świat