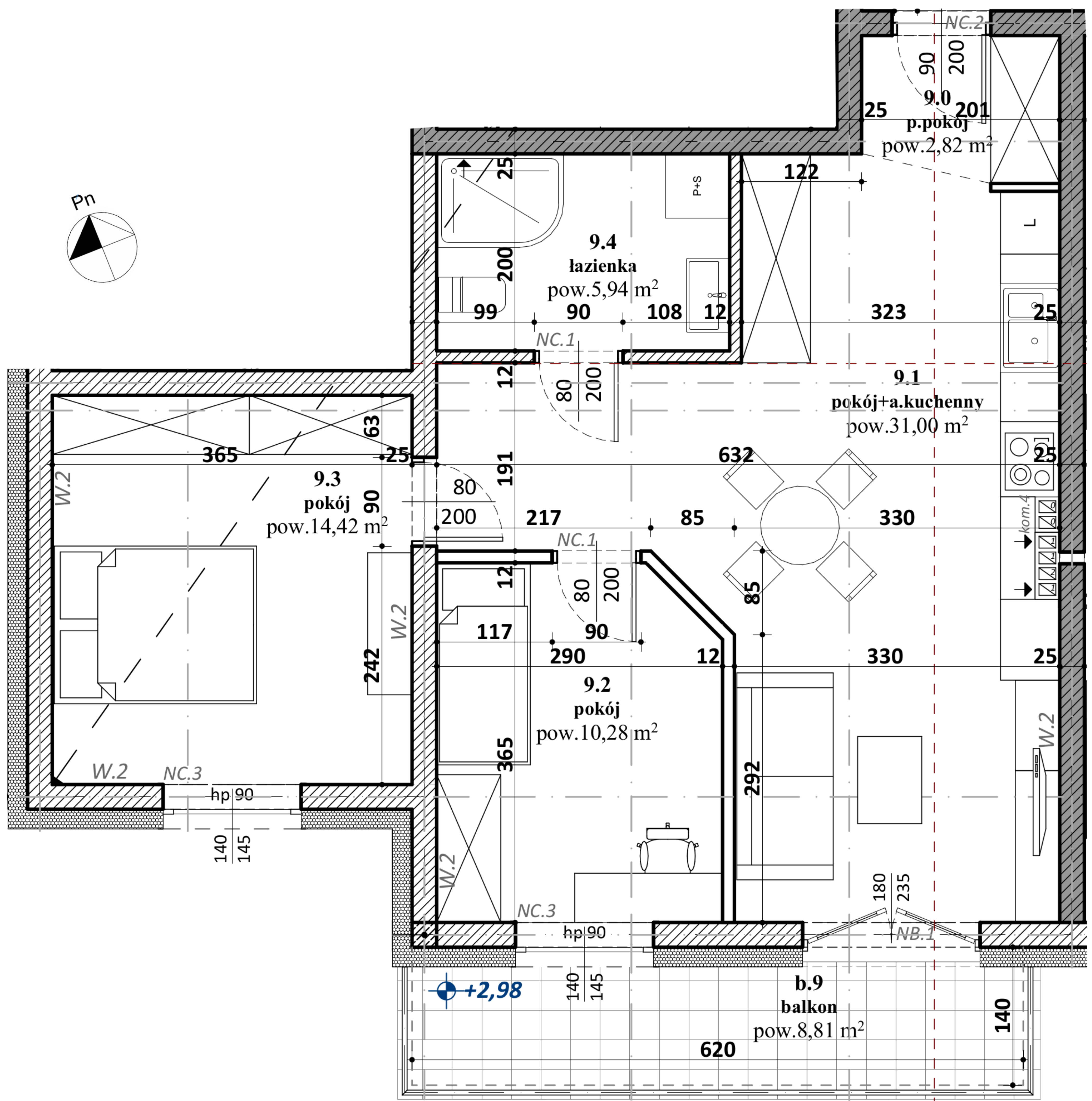


WEJŚCIE ↓

# Mieszkanie 9 piętro 1



**ZESTAWIENIE POWIERZCHNI  
- mieszkanie M 9 -**

Nr. pom.	Nazwa pomieszczenia	Pow.
9.0	p.pokój	2,82
9.1	pokój+a.kuchenny	31,00
9.2	pokój	10,28
9.3	pokój	14,42
9.4	łazienka	5,94
		<b>64,46 m<sup>2</sup></b>

balkon 8,81



Jasień, ul. Nowy Świat