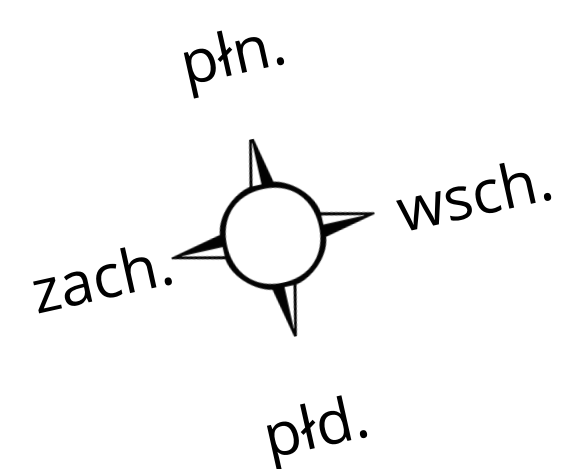
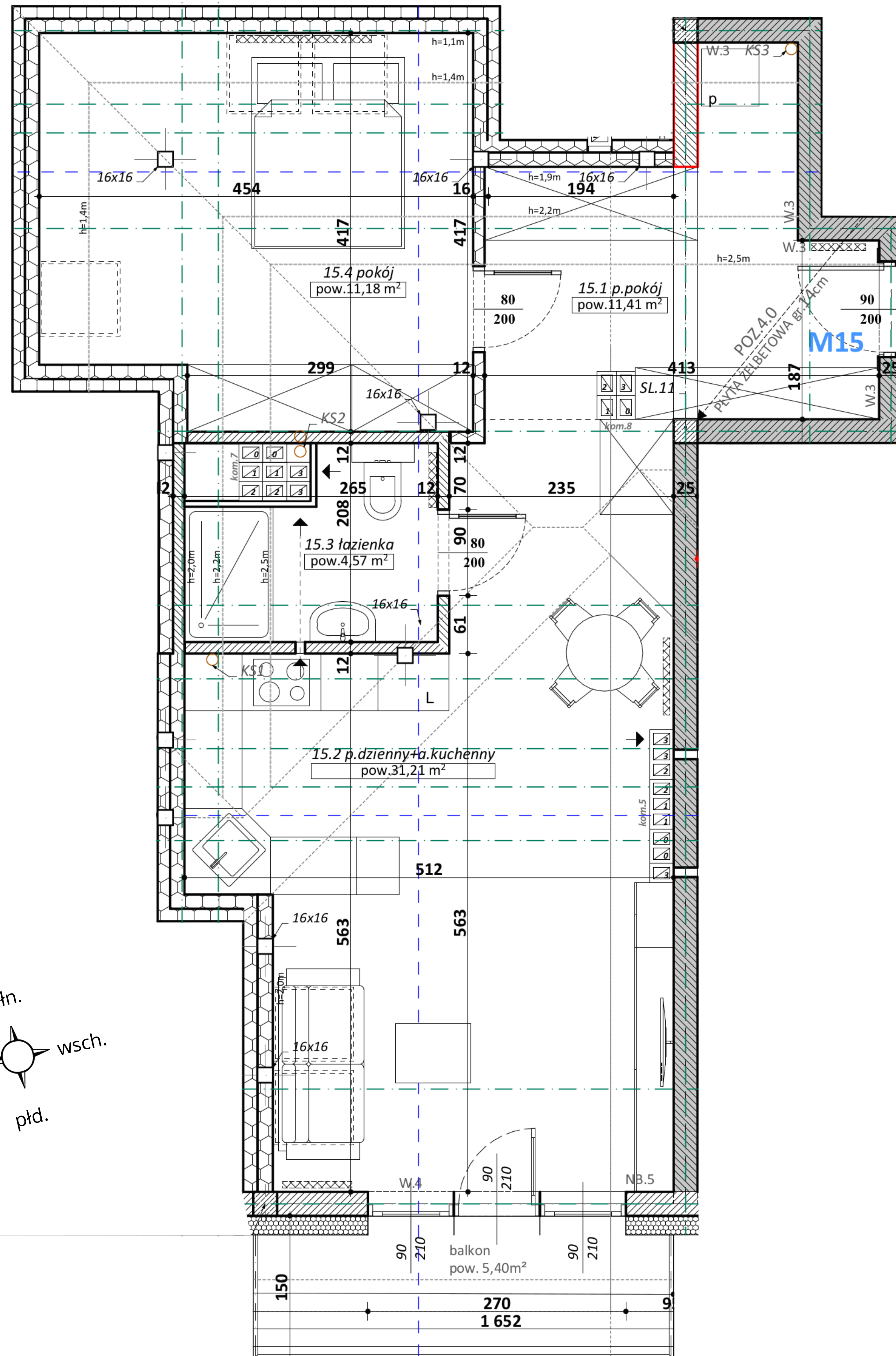


Mieszkania Stanisławice

budynek nr 4

M15 poddasze



ZESTAWIENIE POWIERZCHNI UŻYTKOWEJ _ M15	
nazwa pomieszczenia	pow.w(m2)
15.1 p.pokój	11,41
15.2 p.dzienny+a.kuchenny	31,21
15.3 łazienka	4,57
15.4 pokój	11,18
	58,37 m²
balkon	5,40

