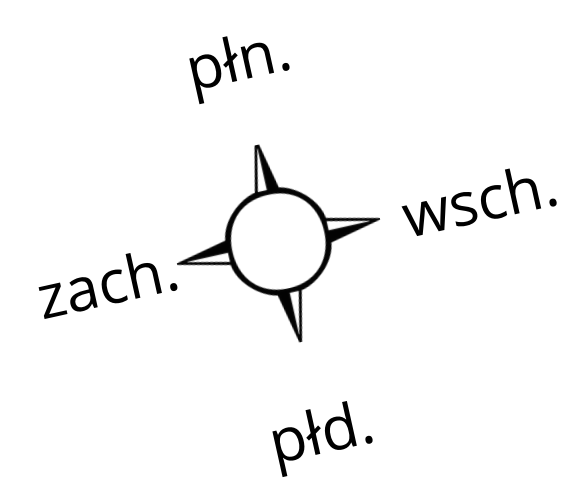
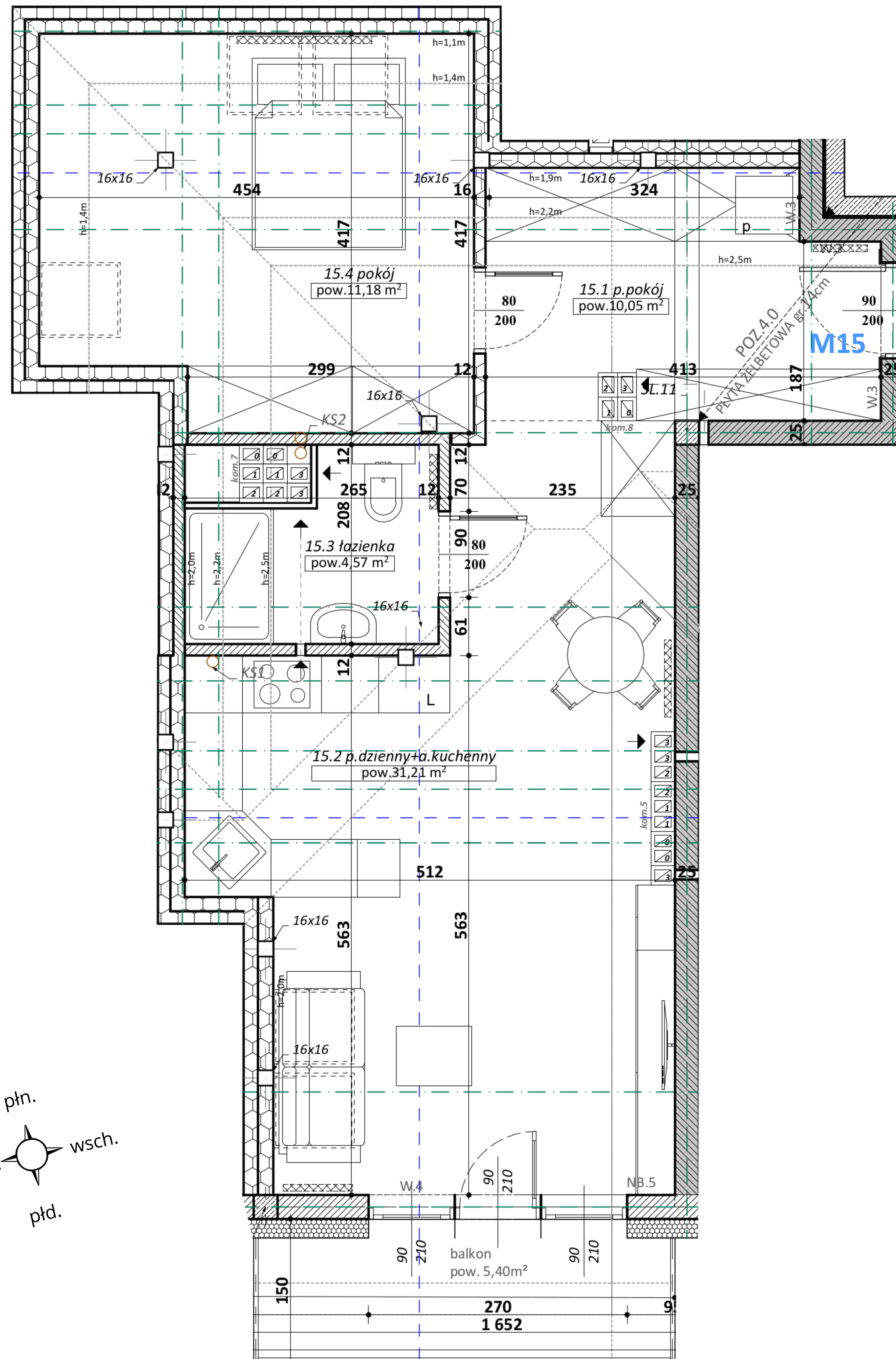


Mieszkania Stanisławice

budynek nr 4

M15 poddasze



ZESTAWIENIE POWIERZCHNI UŻYTKOWEJ _ M15	
nazwa pomieszczenia	pow.w(m2)
15.1 p.pokój	10,05
15.2 p.dzienny+a.kuchenny	31,21
15.3 łazienka	4,57
15.4 pokój	11,18
	57,01 m²

balkon

5,40

