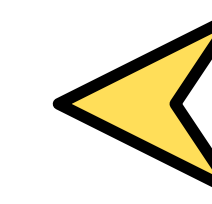
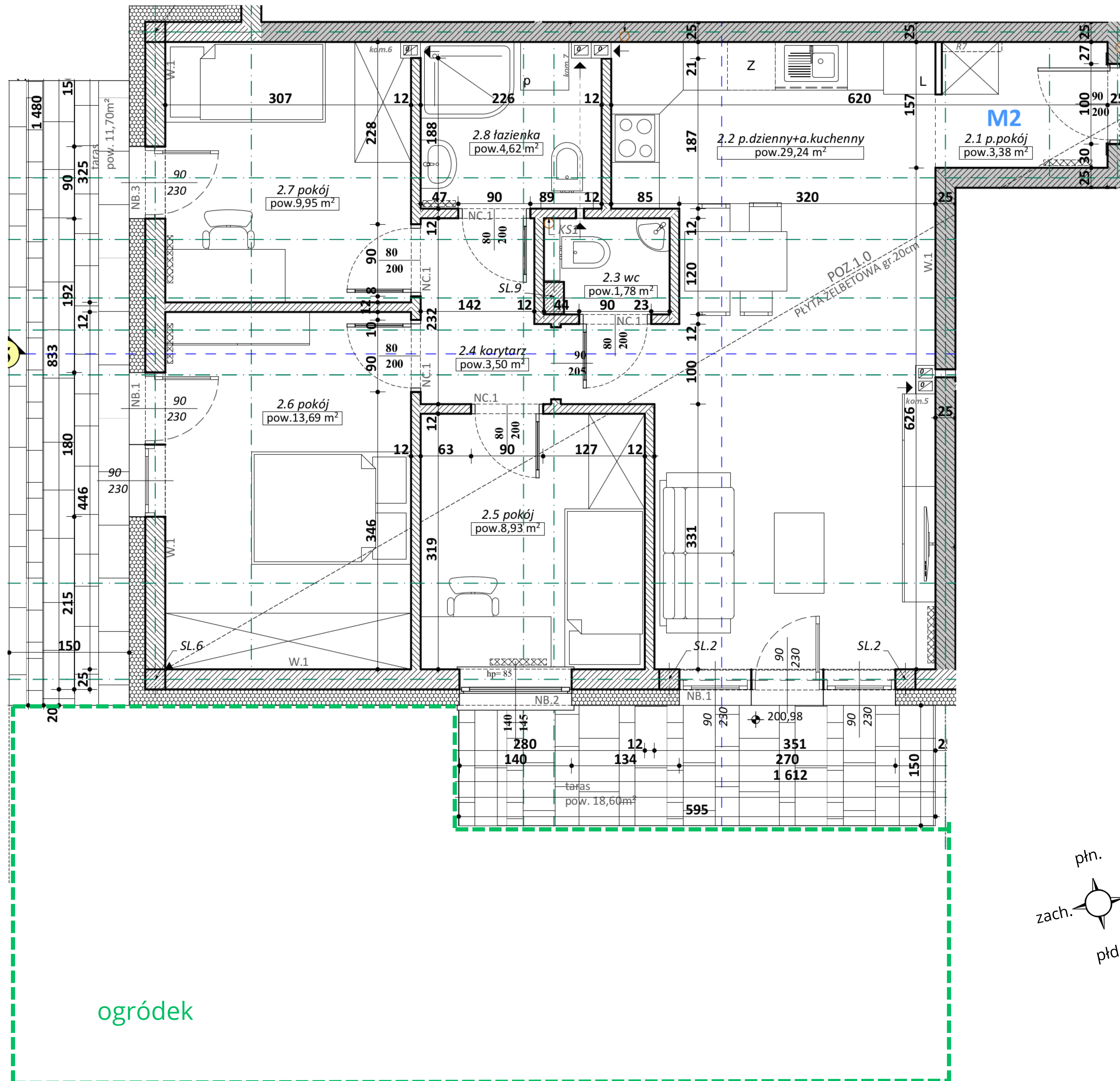


Mieszkania Stanisławice

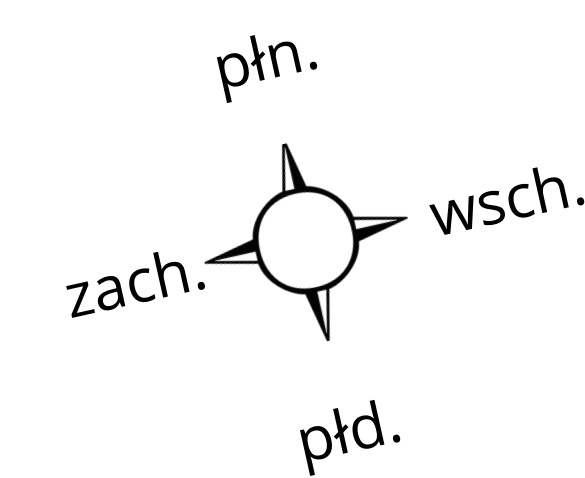
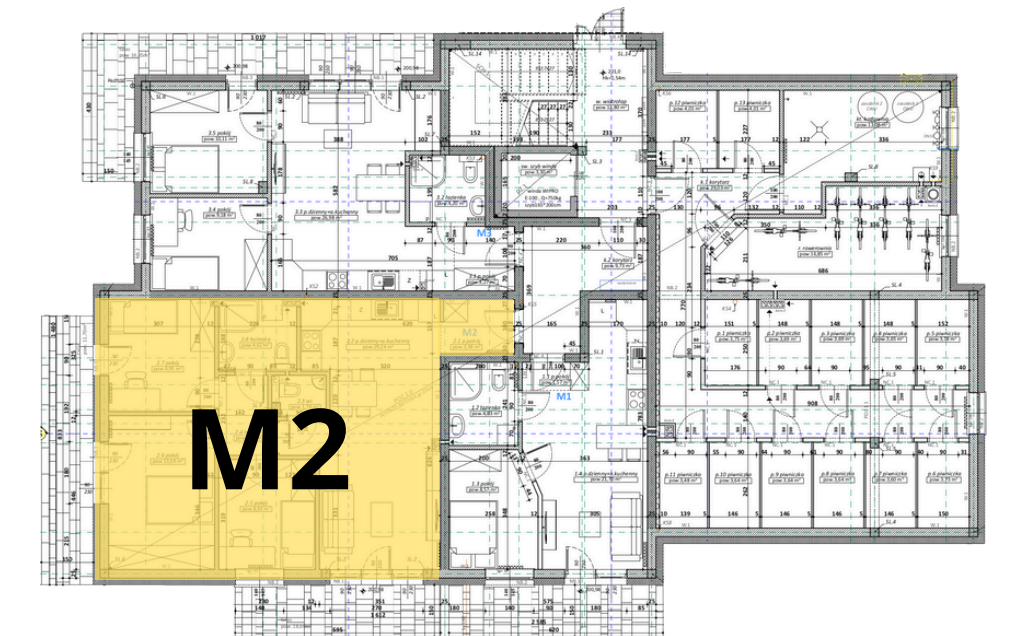
budynek nr 4

M2 parter



ZESTAWIENIE POWIERZCHNI UŻYTKOWEJ _M2	
nazwa pomieszczenia	pow.w(m2)
2.1 p.pokój	3,38
2.2 p.dzienny+a.kuchenny	29,24
2.3 wc	1,78
2.4 korytarz	3,50
2.5 pokój	8,93
2.6 pokój	13,69
2.7 pokój	9,95
2.8 łazienka	4,62
	75,09 m²

taras 11,70
 taras 9,30
 ogródek ok. 55,00



ogródek

