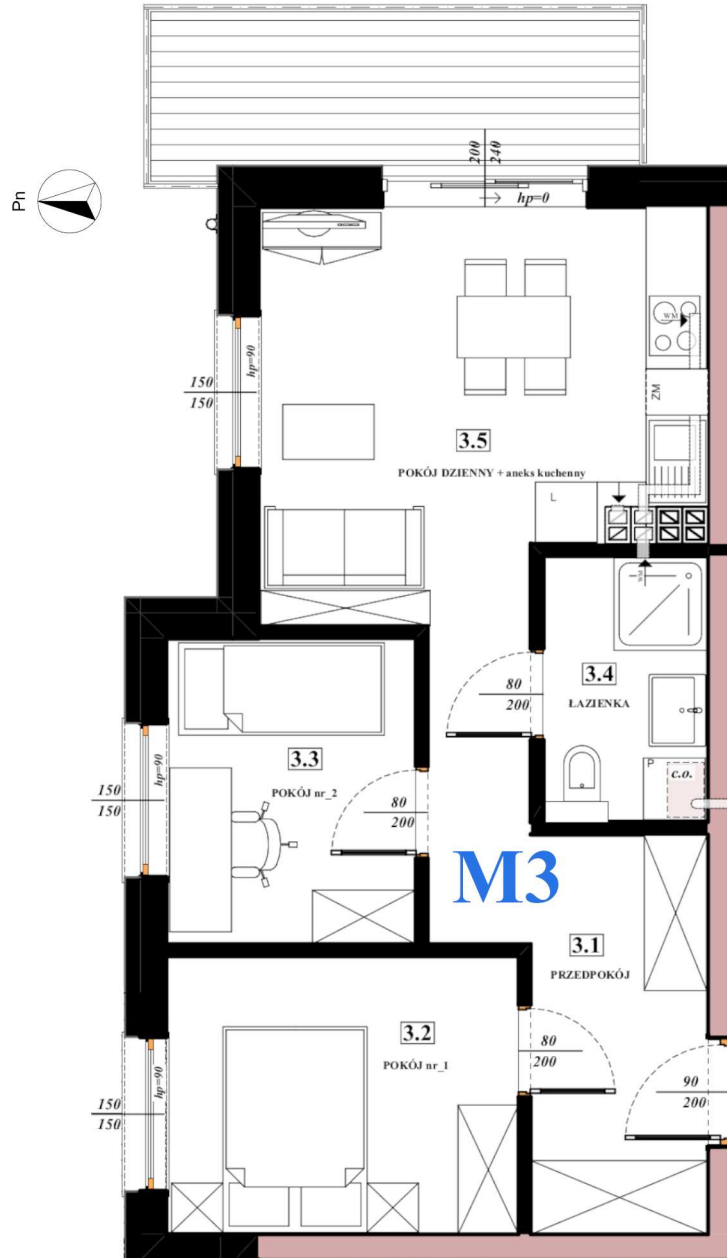


APARTAMENTY PODEDWORZE



BUDYNEK NR 6, I PIĘTRO

ZESTAWIENIE POWIERZCHNI - mieszkanie -M3-

Nr. pom.	Nazwa pomieszczenia	Powierzchni a użytkowa	Kubatura
3.1	PRZEDPOKÓJ	9,81	25,50
3.2	POKÓJ nr_1	9,27	24,09
3.3	POKÓJ nr_2	7,22	18,76
3.4	ŁAZIENKA	4,15	10,78
3.5	POKÓJ DZIENNY + aneks kuchenny	16,43	42,73
		46,88 m²	121,86 m³

