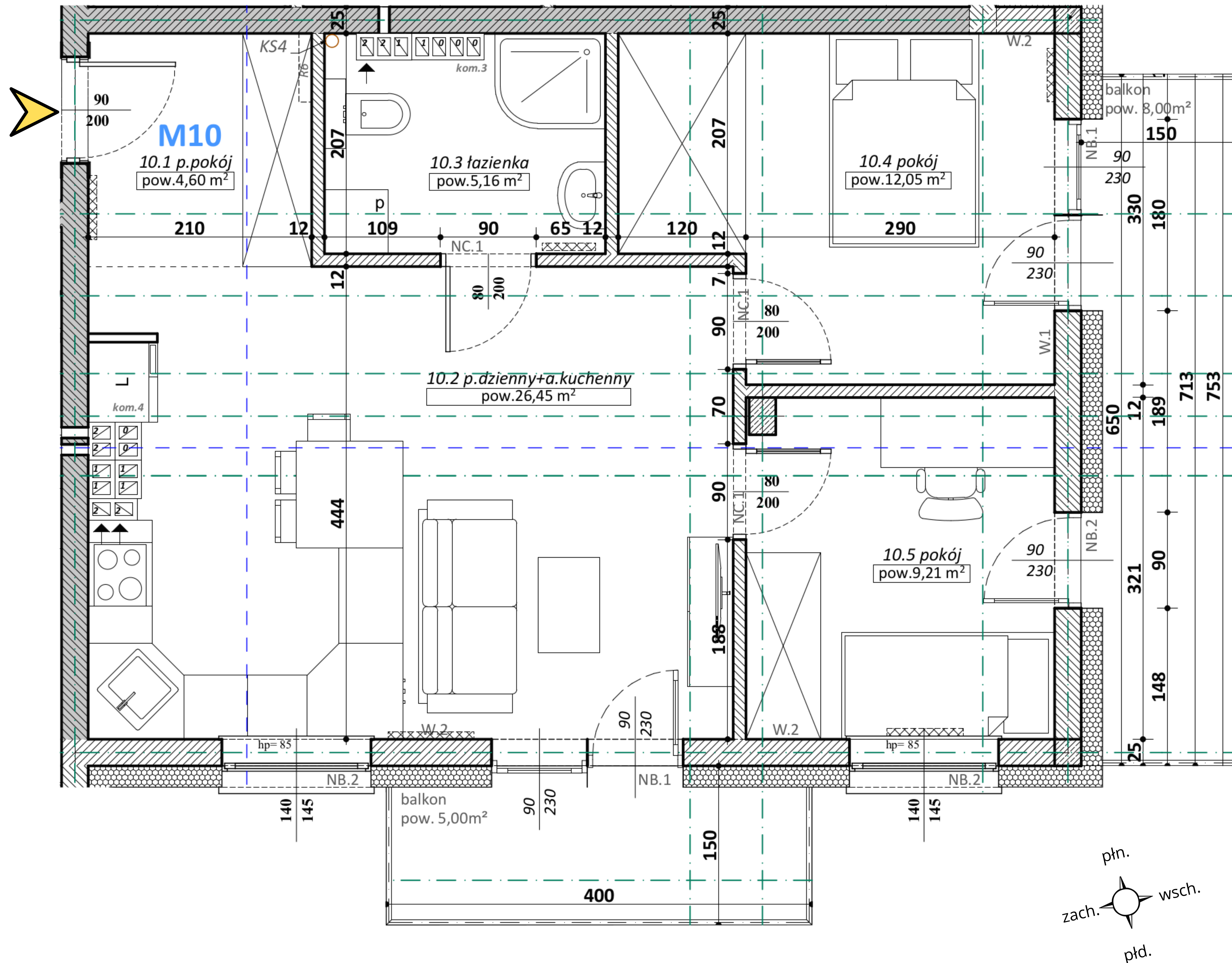


Mieszkania Stanisławice

budynek nr 4

M10 piętro 2



ZESTAWIENIE POWIERZCHNI UŻYTKOWEJ _ M10

nazwa pomieszczenia	pow.w(m2)
10.1 p.pokój	4,60
10.2 p.dzienny+a.kuchenny	26,45
10.3 łazienka	5,16
10.4 pokój	12,05
10.5 pokój	9,21
	57,47 m²

balkon

5,00

